

AUTOTRANSPORT- ANHÄNGER



RACE TRANSPORTER

RACE TRANSPORTER 7



 2 farben

Der Race Transporter 7 ist leichter, stärker und intelligenter. So verleiht er dem Bereich geschlossener Autotransporter mit außerordentlich hohem Ausstattungsniveau eine neue Dimension. Erhältlich in Schwarz oder Weiß und als gewichtssparende Zweiachsen- sowie Dreiachsenvariante.



AUF EINEN BLICK

- Der ultimative geschlossene Pkw-Anhänger hochwertiger Spezifikation in zwei- oder dreiachsiger Ausführung.
- Ein leichteres und stabileres Fahrgestell in Kombination mit einem leichten Verbundwerkstoff-Boden sorgt für eine erhebliche Gewichtseinsparung zugunsten einer höheren Belastbarkeit.
- Die erste Heckklappe mit elektrischem Stellantrieb dieser Klasse, sowie elektrische Kippfunktion und elektrische Seilwinde mit Kunststoffseil gehören zur Serienausstattung.
- Voll-LED-Beleuchtung.
- Hochlader mit maximaler Ladebreite für den bequemen Transport breiter Fahrzeuge.

KONFIGURIEREN SIE IHREN RACE TRANSPORTER 7

Stauraum

Für mehr Staumöglichkeiten und eine optimale Organisation der Komponenten



360-Grad-Kameras

Vier Kameras für Rundumsicht und sicheres Rangieren



Race Ramps

Gewichtssparend und einfach beladbar



RACE TRANSPORTER

RACE TRANSPORTER 6



2 farben

Der Race Transporter 6 ist ein dreiachsiger Autotransporter mit einer umfassenden Serienausstattung. Darüber hinaus lässt er sich noch weiter personalisieren, um individuellen Anforderungen gerecht zu werden – ob für den Motorsport, exotische Supersportwagen oder die Fahrzeuglogistik.



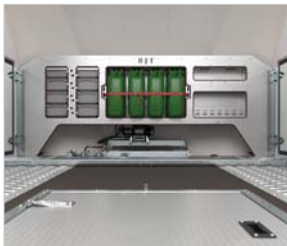
AUF EINEN BLICK

- Der ultimative geschlossene Pkw-Anhänger, erhältlich in verschiedenen Längen und Breiten.
- Dreiachsiger Hochlader mit stilvollem Design und maximaler Ladebreite für den bequemen Transport breiter Fahrzeuge.
- Der Marktführer - die erste Wahl für Profis in der Automobillogistik und im Motorsport.
- Zur umfangreiche Serienausstattung gehören eine elektrische Kippfunktion, eine elektrische Winde, Stauraum unter der Ladefläche, LED-Beleuchtung, Radstopper und Radspanngurte.
- Große Auswahl an Optionen wie Reifenregal, Werkbank, Markisen und Innenbeleuchtung.
- 360-Grad-Rundumsicht oder Rückfahrkameras zur Auswahl für Sicherheit und einfaches Rangieren.

KONFIGURIEREN SIE IHREN RACE TRANSPORTER 6

Stauraum

Für mehr Staumöglichkeiten und eine optimale Organisation der Komponenten



360-Grad-Kameras

Vier Kameras für Rundumsicht und sicheres Rangieren



Markise

Für zusätzlichen Wetterschutz



RACE TRANSPORTER

RACE TRANSPORTER 5



 2 farben

Geschlossener Autotransporter mit umfangreicher Ausstattung, darunter seitlich öffnende Seitentüren, Hecktür in voller Breite, Voll-LED-Beleuchtung, hydraulische Kippfunktion und Tageslichtdach. Durch eine Vielzahl an Optionen lässt sich dieser Pkw-Anhänger ganz nach Ihren Anforderungen spezifizieren – ob für den Motorsport, Oldtimer oder die Fahrzeuglogistik.



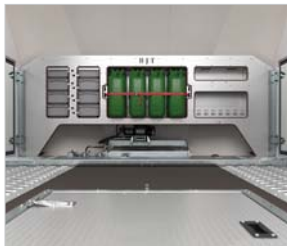
AUF EINEN BLICK

- Die Tieflader-Bauweise bietet eine niedrige Ladeflächenhöhe und ein stabiles Zugverhalten.
- Zur Serienausstattung gehören LED-Außenbeleuchtung, eine hydraulische Kippfunktion und eine elektrische Winde für einfaches Be- und Entladen sowie ein Tageslichtdach, Staubboxen und mehr.
- Die große Auswahl an Optionen umfasst Leichtmetallräder, Reifenregal und Stauraum und ermöglicht die Anpassung an individuelle Anforderungen.
- 360-Grad-Rundumsicht oder Rückfahrkameras zur Auswahl für Sicherheit und einfaches Rangieren.
- Erhältlich in Schwarz oder Weiß.

KONFIGURIEREN SIE IHREN RACE TRANSPORTER 5

Stauraum

Für mehr Staumöglichkeiten und eine optimale Organisation der Komponenten



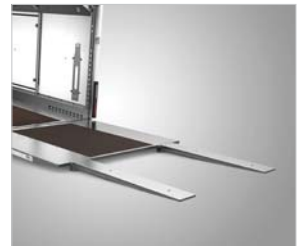
Flutlicht-Paket

LED-Flutlicht-Paket für die vollständige Ausleuchtung des Innenraums




Zusatzladerampen

Für einen flachen Auffahrwinkel



RACE TRANSPORTER 4



 2 farben

Ein geschlossener Autotransporter mit Hecktürrampe in voller Breite und voller Höhe mit Gasfedern. Passend für den Motorsport, Oldtimer oder die Fahrzeuglogistik lässt sich der Anhänger mit zahlreichen Optionen ausstatten.



AUF EINEN BLICK

- Geschlossener 3.500-kg-Autotransporter mit hervorragendem Preis-Leistungsverhältnis.
- Zur Serienausstattung gehören eine hydraulisches Kippfunktion, eine elektrische Winde, ein Tageslichtdach und Flügeltüren.
- Als optionale Ausstattung sind Leichtmetallräder, LED-Beleuchtung, Regale und Staubboxen und vieles mehr erhältlich.
- 360-Grad-Rundumsicht oder Rückfahrkameras zur Auswahl für Sicherheit und einfaches Rangieren.
- Erhältlich in Schwarz oder Weiß.

KONFIGURIEREN SIE IHREN RACE TRANSPORTER 4

Bodenstaubboxen

*Zum Verstauen von großen/
sperrigen Materialien*



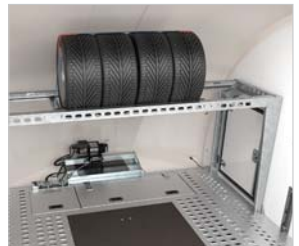
LED-Beleuchtung

*Sehr hell, langlebig und
zuverlässig*



Reifenregal

*Zur Aufbewahrung mehrerer
Ersatzräder und -reifen*



RACE SPORT



RACE SPORT



Leistungsstarker, geschlossener
Pkw-Anhänger, der für die
Automobillogistik und den
Motorsport geeignet ist.



AUF EINEN BLICK

- Bis zu 3.000 kg zulässiges Gesamtgewicht, mit Ladeflächen von 4,5 bis 5,5 m.
- Große seitliche Flügeltüren und Lukentüren für einfachen Zugang.
- Federunterstützte Hecktüren mit integrierten Zusatzladerampen.
- Speziell für das Laden von Fahrzeugen mit geringer Bodenfreiheit entwickelt.
- Die Auswahl an Optionen umfasst Leichtmetallräder, Regale, eine elektrische Winde, ein Reifenregal und Voll-LED-Beleuchtung.
- Verschiedene Rückfahrkameras zur Auswahl für Sicherheit und einfaches Rangieren.

KONFIGURIEREN SIE IHREN RACE SPORT

Elektrische Winde

Für einfaches Laden; wird mit 12-V-Batterie und Fernbedienung geliefert



Rückfahrkamera

Die 120-Grad-Kamera unterstützt Sie beim Rückwärtsfahren auf engem Raum



Zusatzladerampen

Ausklappbare 1,5 m lange Rampen für einen flachen Auffahrwinkel



RACE SHUTTLE 3



RACE SHUTTLE 3



Leichter und aerodynamischer geschlossener Anhänger mit einem einteiligen Aufbau für mittelgroße Rennwagen, Rallyeautos oder Oldtimer.



AUF EINEN BLICK

- Die aerodynamische Form sorgt für Kraftstoffeffizienz und einfachen Fahrzeugtransport.
- Erhältlich mit starrer Ladefläche oder mit Kippfunktion für Fahrzeuge mit geringer Bodenfreiheit.
- Die Einzelrampen werden im Ladeboden verstaut.
- Zur Serienausstattung gehören seitliche Staufächer, Laderampen und LED-Beleuchtung.
- Die Optionen umfassen ein Reifenregal und einen Benzinkanister-Stauraum, eine elektrische oder manuelle Winde und einen Radsperrbalken.

KONFIGURIEREN SIE IHREN RACE SHUTTLE 3

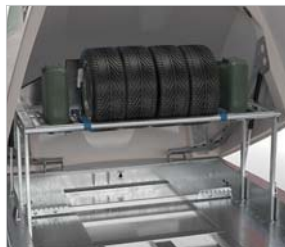
Elektrische Winde

Für einfaches Laden; mit einer Zugkraft von 2.250 kg und Fernbedienung



Reifenregal

Zur Aufbewahrung von mehreren Ersatzrädern und Benzinkanistern



Leichtmetallräder

Erhältlich in den Farben Silber oder Anthrazit-Diamantschliff



RACE SHUTTLE 2



Der Race Shuttle 2 ist ein ultraleichter und schnittiger Autotransportanhänger für kleinere Rennwagen, Rallyeautos oder Oldtimer.



AUF EINEN BLICK

- Die aerodynamische Form sorgt für Kraftstoffeffizienz und einfachen Fahrzeugtransport.
- Erhältlich mit starrer Ladefläche oder mit Kippfunktion für Fahrzeuge mit geringer Bodenfreiheit.
- Die Einzelrampen werden im Ladeboden verstaut.
- Zur Serienausstattung gehören eine hydraulische Kippfunktion, Rampen und LED-Beleuchtung.
- Die Optionen umfassen ein Reifenregal und einen Benzinkanister-Stauraum, eine elektrische oder manuelle Winde und einen Radsperrbalken.

KONFIGURIEREN SIE IHREN RACE SHUTTLE 2

Elektrische Winde

Für einfaches Laden; mit einer Zugkraft von 2.250 kg und Fernbedienung



Radsperrbalken

Schnell verstellbar für eine Vielzahl verschiedener Fahrzeuge



Leichtmetallräder

Erhältlich in den Farben Silber oder Anthrazit-Diamantschliff



T TRANSPORTER



T TRANSPORTER



5 farben

Marktführender offener Pkw-Anhänger für Logistikprofis oder Personen, die verschiedene Arten von Fahrzeugen transportieren. Der T Transporter ist mit zwei oder drei Achsen, 3.500 kg zulässigem Gesamtgewicht und einer Vielzahl an optionalem Zubehör erhältlich.



AUF EINEN BLICK

- Die Hochlader-Bauweise ermöglicht den Transport von breiteren Fahrzeugen.
- Zur Serienausstattung gehören eine Staubbox, griffige Oberfläche mit zahlreichen Zurrpunkten, 1,8 m lange Laderampen und LED-Beleuchtung.
- Die optionale Ausstattung umfasst Leichtmetallräder, Überfahr rampsen, eine Auffahr rampe in voller Breite, eine elektrische und eine hydraulische Kippfunktion und eine Auswahl an Winden.
- Der Anhänger kann mit Karosserieteilen in 5 verschiedenen Farben konfiguriert werden: Rot, Anthrazit, Blau, Schwarz und Gelb.

KONFIGURIEREN SIE IHREN T TRANSPORTER

Elektrische Kippfunktion

Sorgt für einen flachen Auffahrwinkel für Fahrzeuge mit geringer Bodenfreiheit



Reifenregal

Zur Aufbewahrung mehrerer Ersatzräder und -reifen



Elektrische Winde

Für einfaches Laden; mit einer Zugkraft von 4.000 kg und Fernbedienung



A TRANSPORTER



A TRANSPORTER



4 farben

Ein offener Pkw-Anhänger mit 3000 kg zulässigem Gesamtgewicht. Perfekt für Transportlogistik und Motorsportzwecke geeignet. Der A Transporter verfügt über leichtgängige, im Ladeboden verstaute Rampen und eine passgenau eingebaute Bodenplatte.



AUF EINEN BLICK

- Fahrspuren aus Lochstahl bieten eine griffige Oberfläche und ermöglichen die Ladungssicherung per Überradverzerrung.
- Die ausziehbaren Lochstahlrampen unter den Fahrspuren sind einfach zu benutzen, erfordern kein Heben und sorgen für einen flachen Auffahrwinkel.
- Zur Serienausstattung gehören die zentrale Bodenplatte und ein Front-Stauraum unter der Ladefläche.
- Die optionale Ausstattung umfasst ein Reifenregal, eine Staubbox und Leichtmetallräder.
- Der Anhänger kann mit Karosserieteilen in 4 verschiedenen Farben konfiguriert werden: Rot, Anthrazit, Blau und Schwarz.

KONFIGURIEREN SIE IHREN A TRANSPORTER

Benzinkanister-Staubbox

Abschließbare Staubbox für bis zu drei 20-Liter-Benzinkanister



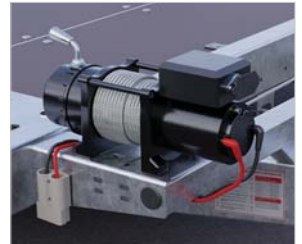
Reifenregal

Zur Aufbewahrung mehrerer Ersatzräder und -reifen



Elektrische Winde

Für einfaches Laden; mit einer Zugkraft von 2.250 kg und Fernbedienung



WARUM BRIAN JAMES TRAILERS?

ANGENEHME UND SICHERE FAHRT

Unser Fahrwerk wurde speziell für lange Strecken und schwere Lasten entwickelt. Dank seiner Torsionsachsen aus Gummi sorgt es für eine ruhige und sichere Fahrt, während die wartungsarmen, lebensdauergeschmierten Lager und automatischen Rückwärtsbremsen eine erhöhte Fahrsicherheit bieten.

MARKTFÜHRER

Dank unseres Rufs für Qualität und Zuverlässigkeit sind wir seit über 40 Jahren der bevorzugte Hersteller für die Automobillogistik- und die Motorsportindustrie.

PERSONALISIERUNG

Alle unsere Anhänger sind hochgradig konfigurierbar und bieten eine umfangreiche Auswahl an Optionen, mit denen Sie den für Sie perfekten Anhänger zusammenstellen können.

HOHE FAHRZEUG-RESTWERTE

Unser Ruf für Qualität sorgt für hohe Fahrzeug-Restwerte. Abgesehen von ihrer hervorragenden und zuverlässigen Funktionsweise zeichnen sich unsere Anhänger durch hohe Wertbeständigkeit über viele Jahre aus.

UMFANGREICHERE SERIENAUSSTATTUNG

Unsere Pkw-Anhänger verfügen über eine umfangreiche Serienausstattung, darunter Ersatzrad, Kupplungskopf mit Schloss und Heckladerampen.

KEINE VERSTECKTEN KOSTEN

Alle unsere Anhänger werden einsatzbereit geliefert, ohne dass zusätzliche Optionen erforderlich sind, und die Lieferung an Ihren lokalen Händler ist im Preis inbegriffen.

UNTERSTÜTZUNG DURCH LOKALE HÄNDLER

Unsere Händler wurden aufgrund ihres hohen Niveaus an Kundenservice, sowohl im Kaufprozess als auch danach, ausgewählt. In Kombination mit der hervorragenden Verfügbarkeit von Produkten in unserem Händlernetz gewährleistet das, dass Sie den richtigen Anhänger für Sie finden können.

VERFÜGBARKEIT

Hohe Lagerbestände, die sofort verfügbar sind, sowie die Möglichkeit, Ihren Anhänger mit kurzen Lieferzeiten genau mit Ihrer Wunschausstattung fertigen zu lassen.

PREISSCHUTZ

Unser „Price Protect“-Versprechen garantiert den Preis zum Zeitpunkt der Bestellung (vorbehaltlich einer vereinbarten Anzahlung), selbst wenn die Preise vor Auslieferung steigen sollten.

5 JAHRE GARANTIE

Für alle unsere Anhänger bieten wir eine 5-jährige Garantie auf das Fahrgestell. So können Sie sich darauf verlassen, dass sie von höchster Qualität sind. Genau aus diesem Grund sind sie die Wahl von Profis weltweit.

Registrierung bei Kauf erforderlich.

IN VERSCHIEDENEN FARBEN ERHÄLTlich

Unsere mit den folgenden Logos gekennzeichneten Anhänger sind in verschiedenen Farben konfigurierbar:



5 farben



2 farben

Verfügbare Farben: Rot, Anthrazit, Blau, Schwarz, Weiß und Gelb

ÜBER UNS

Brian James Trailers entwickelt und fertigt Anhänger bis zu einem zulässigen Gesamtgewicht von 3,5 Tonnen und legt dabei den Schwerpunkt auf Qualität, Innovation, Service und Leistung. Alle unsere Anhänger werden in unserem Werk in Daventry in der englischen Grafschaft Northamptonshire im Herzen der britischen Motorsportregion nach den höchsten Standards entwickelt und hergestellt.

Neben unserem Sortiment an Autotransportern produzieren wir auch eine große Auswahl an gewerblichen Anhängern. Unsere robusten Baumaschinen- und Mehrzweckanhänger bieten einen sicheren, ruhigen Transport mit hervorragenden Fahreigenschaften für Bagger, Kipper, Zugangsplattformen sowie Aushub- und andere Maschinen.

Sowohl unsere Autotransporter als auch unsere gewerblichen Anhänger verkörpern perfekt unsere Werte und wir sind stolz auf die Belastbarkeit, Zuverlässigkeit und Ästhetik unserer Designs. Mit einem Wort: Bei allem, was wir tun, streben wir nach „Qualität“.



Brian James Trailers GmbH

Göhrener Straße 6, Großpösna, 04463

Telefonnummer +49 (0)34 297 145 483 | Email info@brianjamestrailers.de

www.brianjamestrailers.de

